

СОЦІАЛЬНЕ САМОПОЧУТЯ ТА СОЦІАЛЬНА АКТИВНІСТЬ

Таблиця 5

**Розподіл відповідей респондентів на запитання:
Чи схвалюєте Ви сучасний економічний і політичний курс країни в цілому?**

Так	8	28
Скоріше, так, ніж ні	20	
Скоріше, ні, ніж так	30	64
Ні	34	
<i>Важко відповісти</i>	8	

Таблиця 6

**Розподіл відповідей респондентів на запитання:
Що б Ви могли сказати про свій настрій в останні дні?**

Відчуваю напругу, страх, тугу	37
Нормальний стан, хороший настрій	62
<i>Немає відповіді</i>	1

Таблиця 7

**Розподіл відповідей респондентів на запитання:
Як Ви вважаєте, від чого здебільшого залежить те,
як складається Ваше життя?**

Здебільшого від зовнішніх обставин	17	42
Деякою мірою від Вас, але більше від зовнішніх обставин	25	
Однаковою мірою від Вас і від зовнішніх обставин	34	
Більшою мірою від Вас, ніж від зовнішніх обставин	14	21
Здебільшого від Вас	7	
<i>Важко відповісти</i>	3	

Таблиця 8

Розподіл відповідей респондентів на запитання: „Деякі люди почуваються, що вони незалежні у виборі і самі визначають свій життєвий шлях, інші ж – що вони ніяк реально не впливають на те, що з ними відбувається. Будь ласка, користуючись цією шкалою, де “1” означає, що Ви зовсім не впливаєте, а “10” – що Ви суттєво впливаєте, оцініть, якою мірою, як Вам здається, Ви впливаєте на хід свого життя”, %

Зовсім не впливаю – 1	4	25
2	4	
3	8	
4	9	
5	19	32
6	13	
7	15	40
8	12	
9	7	
Сильно впливаю – 10	6	
<i>Важко відповісти</i>	3	

МОНІТОРИНГ ГРОМАДСЬКОЇ ДУМКИ

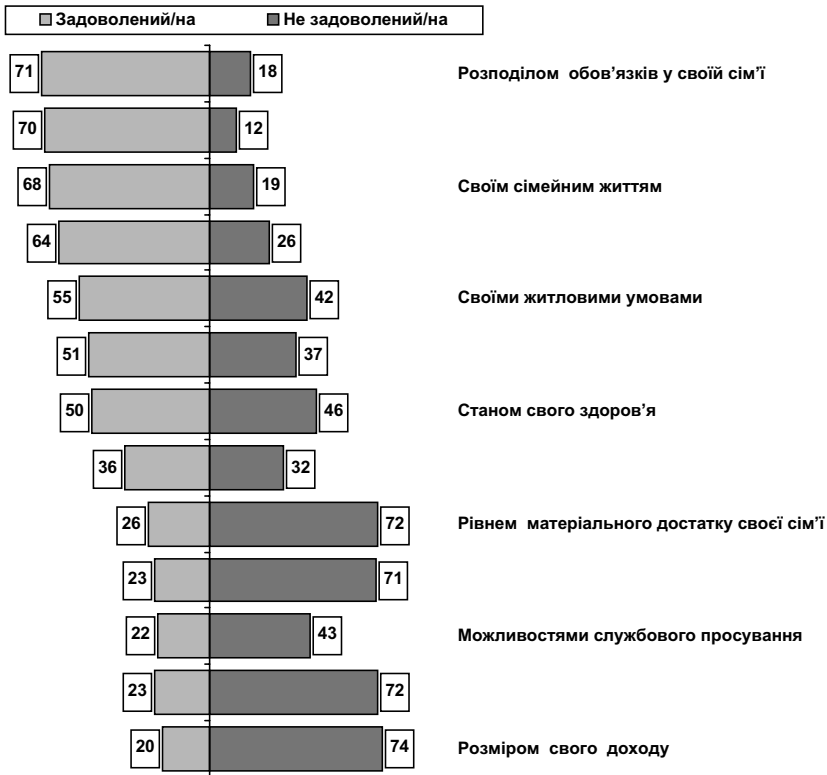


Рис. 2. Розподіл відповідей респондентів на запитання: „Якою мірою Ви задоволені:...”, %
(сума відповідей “дуже важливо” та “скоріше, важливо”, “скоріше, не важливо” та “зовсім не важливо”)

Таблиця 9

Розподіл відповідей респондентів на запитання: „Беручи до уваги всі обставини, оцініть, наскільки Ви задоволені своїм життям в цілому”, %

Не задоволений (а) – 1	9	36
2	5	
3	11	
4	11	
5	18	30
6	12	
7	14	34
8	11	
9	5	
Задоволений (а) – 10	4	
Середній бал	7,419	

Таблиця 10

Розподіл відповідей респондентів на запитання:
„Чи згодні Ви з нижченаведеними судженнями?“, %

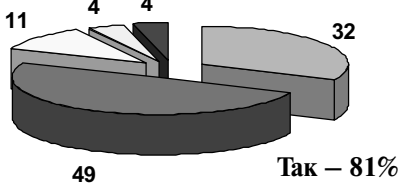
	Згоден(на)	Не згоден(на)	Важко відповісти
Більшість державних чиновників, депутатів та інших людей „при владі“ цікавлять лише питання власного збагачення та влаштування	84	9	7
Політичні лідери віддалені від народу і байдужі до його проблем	82	13	5
Нинішня ситуація в суспільстві нестійка і непередбачувана	79	14	7
Моє становище в суспільстві і становище людей мого оточення з кожним роком стає все гіршим	64	26	10

Таблиця 11

Питома вага ствердних відповідей на запитання „Чи знаєте Ви, як можете діяти, щоб впливати...?“, %

На вирішення гострих питань у своєму населеному пункті	22
На діяльність місцевих органів влади	17
На вирішення питань державної політики	9

Ні – 4%

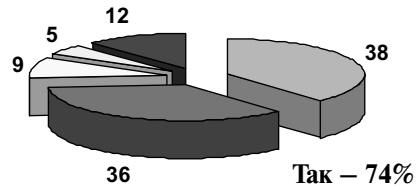


- Так, я з цим повністю згоден
- Скоріше, так, ніж ні
- Скоріше, ні, ніж так
- Ні
- Важко відповісти

Рис. 3.1. Розподіл відповідей респондентів на запитання: „Наскільки Ви погоджуєтеся з тим, що кожний громадянин повинен відчувати відповідальність за майбутнє своєї країни?“ , %

(грудень 2005 р.)

Ні – 4%



- Так, я з цим повністю згоден
- Скоріше, так, ніж ні
- Скоріше, ні, ніж так
- Ні
- Важко відповісти

Рис. 3.2. Розподіл відповідей респондентів на запитання: „Наскільки Ви погоджуєтеся з тим, що кожний громадянин повинен відчувати відповідальність за майбутнє своєї країни?“ , %

(вересень 2006 р.)

Ні – 37%

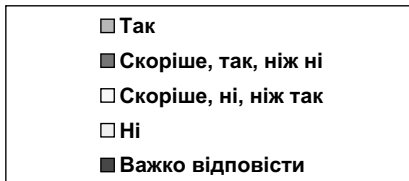
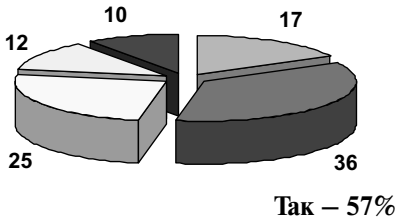


Рис. 4.1. Розподіл відповідей респондентів на запитання: „Чи відчуваєте Ви себе відповідальним за майбутнє України?”, % (грудень 2005 р.)

Ні – 37%

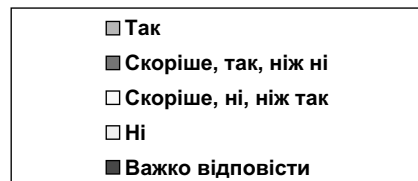
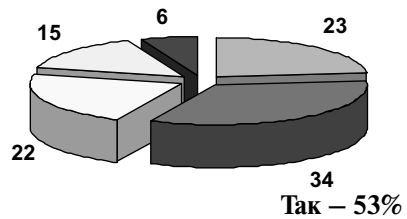
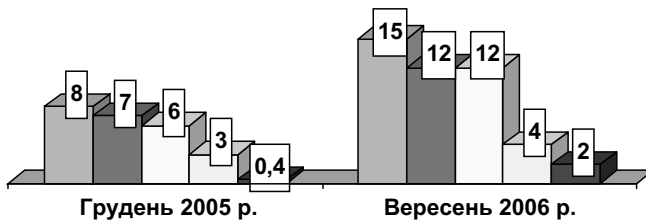


Рис. 4.2. Розподіл відповідей респондентів на запитання: „Чи відчуваєте Ви себе відповідальним за майбутнє України?”, % (вересень 2006 р.)

Таблиця 12

**Розподіл відповідей респондентів на запитання:
„Наскільки важливою для розвитку України Ви вважаєте участь громадян у таких діях...?”, %**

	Грудень 2005			Вересень 2006		
	Важливо	Не важливо	Важко відповісти	Важливо	Не важливо	Важко відповісти
Участь громадян у діяльності політичних партій	64	27	9	62	31	7
Участь громадян у громадських об'єднаннях	65	25	10	66	26	8
Участь громадян у виборах до органів влади	82	12	6	85	11	4
Контроль з боку недержавних громадських організацій зі діяльністю органів влади	74	17	9	79	13	8
Прийняття рішень стосовно будівництва, розвитку свого мікрорайону, району, села/міста	-	-	-	81	11	8



■ Участь у громадських організаціях, причетних до виборів до органів влади
■ Участь у діяльності політичних партій
□ Участь у громадських об'єднаннях
□ Участь у недержавних громадських організаціях, які здійснюють контроль за діяльністю органів влади
■ Інші громадські організації

Рис. 5. Питома вага ствердних відповідей на за питання: „Чи берете Ви участь у діяльності громадських організацій (членство в організації не обов'язкове)”, %

Таблиця 13

Розподіл відповідей респондентів на запитання: „Наскільки доступними, на Вашу думку, є державні органи влади для отримання інформації, необхідної для реалізації Ваших прав?”, %

Цілком доступні, могу звернутися будь-коли і отримати всю необхідну інформацію	6	33
Скоріше доступні, ніж недоступні	27	
Скоріше недоступні, ніж доступні	45	66
Зовсім недоступні	21	
Немає відповіді	1	

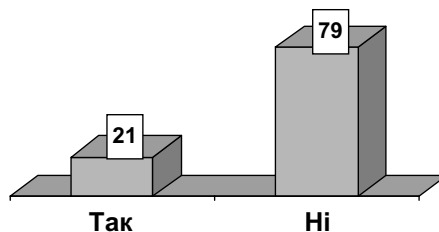


Рис. 6. Розподіл відповідей респондентів на запитання: „Чи брали Ви участь впродовж останнього року в громадському обговоренні важливих питань місцевої громади (референдуми, громадські слухання, збори, мітинги, засідання відповідного громадського комітету, складання петицій, звернень до органів влади, страйки, пікетування тощо)?”, %

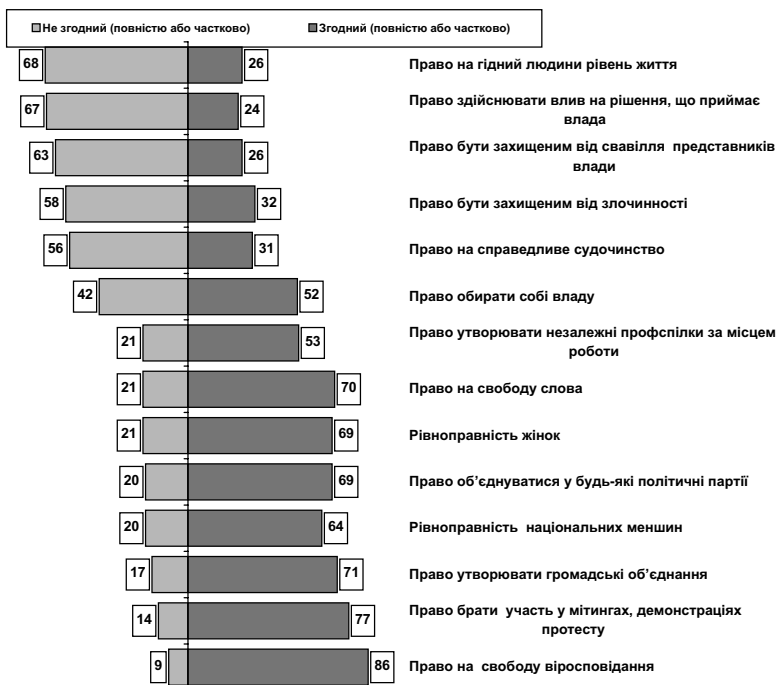


Рис. 7. Розподіл відповідей респондентів на запитання: „Наскільки Ви згодні, що в Україні реально існують такі права і свободи громадян?“, %

РЕГІОНАЛЬНІ ОСОБЛИВОСТІ¹

Регіональні розбіжності спостерігаються на рівні настроїв, оцінок, очікувань та реальної поведінці громадян. Ознакою сучасного стану є високий рівень оцінки важливості участі населення у виборах до органів влади (85%), у прийнятті рішень стосовно будівництва, розвитку свого мікрорайону, району, села/міста (81%), контролі з боку недержавних громадських організацій за діяльністю органів влади (79%), участі у діяльності громадських організацій (66%). Мешканці Західного та Північного регіонів та міста Києва вважають органи дер-

¹ Склад регіонів, який використано для аналізу регіональних особливостей:

Західний регіон: Волинська, Закарпатська, Івано-Франківська, Львівська, Рівненська, Тернопільська, Чернівецька обл.;

Центральний регіон: Вінницька, Кіровоградська, Полтавська, Хмельницька, Черкаська області;

Північний регіон: Житомирська, Київська, Сумська, Чернігівська області;

Східний регіон: Дніпропетровська, Донецька, Запорізька, Луганська, Харківська області;

Південний регіон: Миколаївська, Одеська, Херсонська області.

АР Крим та м. Київ аналізуються окремо.